

DAIKEN  
DOOR HANGER

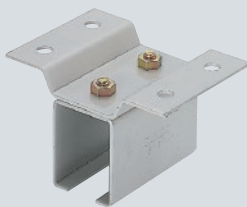
その疑問に  
お答えします!

# レール同士の連結は どの金具が必要なの?

Answer

## 「継受」を選択してください!

継受には「天井継受」と「横継受」の2種類があります。施工環境に合わせてご選択ください。



天井継受 (OBT)  
天井への  
一般的な取付け



天井継受下 (TBOX)  
天井からの距離を  
隙間なく取付ける場合に



L型天井継受 (OBLT)  
受とレールを隙間なく固定し  
天井に取付ける場合に

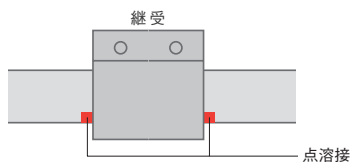


横継受 (SBT)  
壁への取付けに

✓ CHECK

### 継受内の連結について

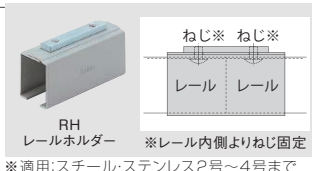
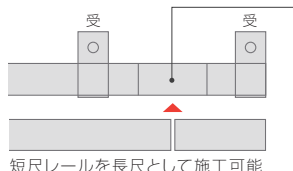
継受内のレール同士の連結には  
「点溶接」を行うのが一般的です。



✓ CHECK

### 「レールホルダー (RH)」って何?

「受と受の間」でレールを連結させる必要が  
発生した場合に使用します。



こんな方法もあります!

点溶接が  
不要で  
簡単施工!

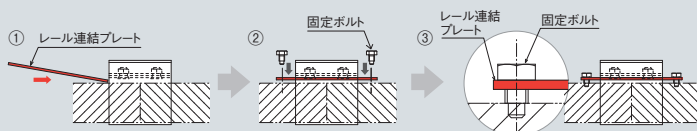
POINT

端部は戸当りで固定! 他の受はレールを通すだけ!  
※ガタツキが気になる場合は点溶接を行ってください。

直線レール同士は「レール連結プレート」や「ジョイントクランプ」の使用で「溶接不要」

#### ■ レール連結プレート (RP)

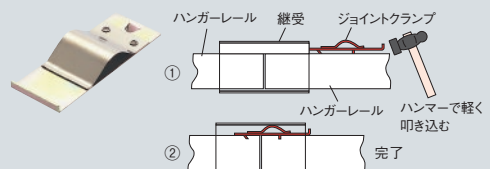
適用: スチール製2号 (#2) ~ 4号 (#4)  
ニュートンN10 ~ N40  
ステンレス製2号 (#2S) ~ 4号 (#4S)



※カーブレール、L型天井受 (継受)、天井受下 (継受下) には使用できません。

#### ■ ジョイントクランプ (RJ)

適用: スチール製2号 (#2) ~ 4号 (#4)



※カーブレール、L型天井受 (継受) には使用できません。

DAIKEN  
DOOR HANGER

その疑問に  
お答えします!

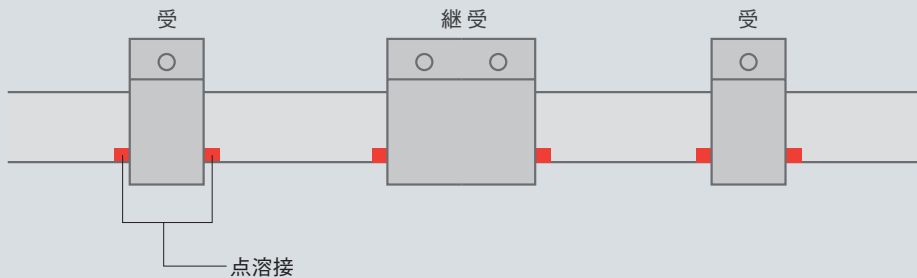
# レールと受の固定は どう施工すればいいの?

Answer

**「点溶接」が一般的です!**

レール挿入後に「受」と「レール」を「点溶接」で固定するのが一般的です。(カーブレール含む)

[イメージ]



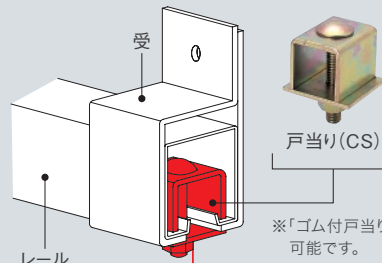
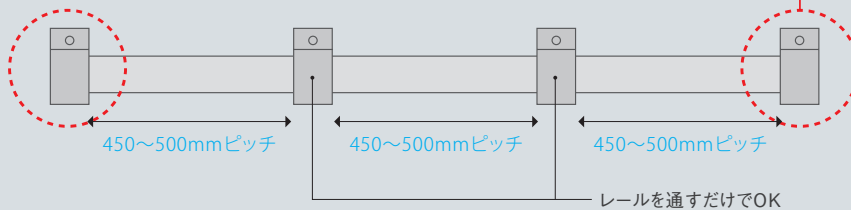
こんな方法もあります!

点溶接が  
不要で  
簡単施工!

## 直線「1本レール」の場合

レール両端に「戸当り」と「受」で挟み込む固定をすることで、その間の受も溶接が不要になります。

[イメージ]



※「ゴム付戸当り(CSQ)」でも可能です。

※受とレールのガタツキが気になる場合は点溶接を行ってください。※レール端部を受と戸当りで固定する際は、サイドカバーは使用できません。※サイドカバーを使用する場合、レールと受を点溶接で固定してください。

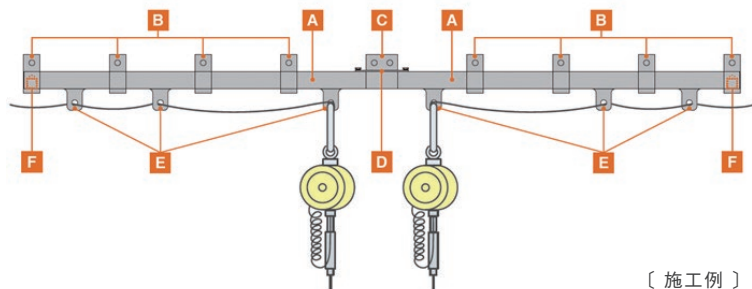
## POINT

2号~4号の「受」と「レール」の固定は、「戸当り」と「レール連結プレート」でも可能! 溶接不要!

- 継受部: レール連結プレートで固定
- レール端部: 「戸当り」と「受」で挟み込み固定
- その他の受: レールを通すだけでOK

※受とレールのガタツキが気になる場合は点溶接を行ってください。

A: レール  
B: 横受け  
C: 横継受け  
D: レール連結プレート  
E: ツール単車  
F: 戸当り



[施工例]

# ダイケンドアハンガー 「受」と「レール」溶接対応 早見表

種別		点溶接	溶接ができない場合の対応		
			レール連結プレート ※1	ジョイントクランプ ※2	レール端部 戸当り固定 ※3
ニュートン	N10	○	○	—	○
	N20	○	○	—	○
	N40	○	○	—	○
スチール製	2号(#2)	○	○	○	○
	3号(#3)	○	○	○	○
	4号(#4)	○	○	○	○
	5号(#5)	○	—	—	○
	6号(#6)	○	—	—	○
	7号(#7)	○	—	—	—
	8号(#8)	○	—	—	—
ステンレス製	2号(#2S)	○	○	—	○
	3号(#3S)	○	○	—	○
	4号(#4S)	○	○	—	○
	5号(#5S)	○	—	—	○

※1:カーブレール、L型天井受(継受)、天井受下(継受下)には使用できません。※2:カーブレール、L型天井受(継受)には使用できません。※3:直線1本レールの場合のみ可能。受とレールのカタツキが気になる場合は点溶接を行ってください。レール端部を受と戸当りで固定する際は、サイドカバーは使用できません。サイドカバーを使用する場合、レールと受を点溶接で固定してください。

■製造元(商品の使用方法等お問い合わせは最寄りの店所まで)

 株式会社 **ダイケン**

受付時間  
月～金 9:00～12:00/13:00～17:00  
(土日・祝日・年末年始・夏季休暇等除く)

本社:大阪市淀川区新高2-7-13  
www.daiken.ne.jp

札幌支店 ☎(011)881-3121  
東京支店  
東京営業所 ☎(03)3633-6551  
名古屋支店  
名古屋営業所 ☎(0586)77-7561  
大阪支店  
大阪営業所 ☎(06)6392-5556

盛岡営業所 ☎(019)908-2202  
仙台営業所 ☎(022)235-4380  
埼玉営業所 ☎(048)667-9381  
千葉営業所 ☎(043)460-2010  
西関東営業所 ☎(042)722-5040  
静岡営業所 ☎(054)237-5375  
岡山営業所 ☎(086)297-9100  
広島営業所 ☎(082)294-9181  
福岡営業所 ☎(092)482-8112  
特販営業所 ☎(03)3633-6552  
(神奈川・山梨・一部都下エリア担当) \*浜松エリアは名古屋支店へ

ダイケンドアハンガーカタログ

検索  公開中!

よくあるお問い合わせを  
ホームページで公開中!  
※QRコード読み取りで表示

