

Q&A (よくあるご質問)

Q ニュートンシリーズと従来のスチールドアハンガーは互換性がありますか？

A 従来のスチールドアハンガーはウィットねじ(インチねじ)、ニュートンシリーズはメートルねじで商品化されています。また、レールの形状も異なるため互換性はありません。

Q N40はなぜレール直付けができないのですか？

A N40は重量用のため、直付けできません。

Q レール同士を連結する方法はありますか？

A 継受内のレール同士の連結は天井継受、横継受に付属の「レール連結プレート」をご使用ください。
N10のみ「ワンタッチジョイント」を使用していただくこともできます。

Q カーブレールは任意Rの製作は可能ですか？

A 規格品はR600(最小)です。R600より大きいサイズは製作可能です。

Q 複車、単車、ツール単車の耐久性を教えてください。

A 定格荷重の下で延走行距離約14万mです。

重い! うるさい! というイメージが変わります

スチールドアハンガー

NEWTON

NEW

ニュートン 10

ニュートン 20

ニュートン 40



株式会社 **ダイケン**

本社:大阪市淀川区新高2-7-13
☎(06)6392-5321

www.daiken.ne.jp

札幌支店 ☎(011)881-3121
東京支店 ☎(03)3633-6551
名古屋支店 ☎(0586)77-7561
大阪支店 ☎(06)6392-5556

盛岡営業所 ☎(019)629-2202
仙台営業所 ☎(022)235-4380
埼玉営業所 ☎(048)667-9381
千葉営業所 ☎(043)460-2010
西関東営業所 ☎(042)722-5040

静岡営業所 ☎(054)237-5375
岡山営業所 ☎(086)297-9100
広島営業所 ☎(082)294-9181
福岡営業所 ☎(092)482-8112
特販営業所 ☎(03)3633-6552

*2017年3月より、神奈川営業所と東京西出張所が統合され西関東営業所となりました

ダイケン
facebook
公式ページ
公開中



当社製品カタログWEB版を
ホームページで閲覧できます

株式会社ダイケン カタログ

検索

■価格や仕様の詳細等はお問合せください。■商品の仕様が予告なく変更する場合があります。
■印刷の色と商品の色が多少異なる場合があります。予めご了承ください。 2017年4月印刷



DAIKEN

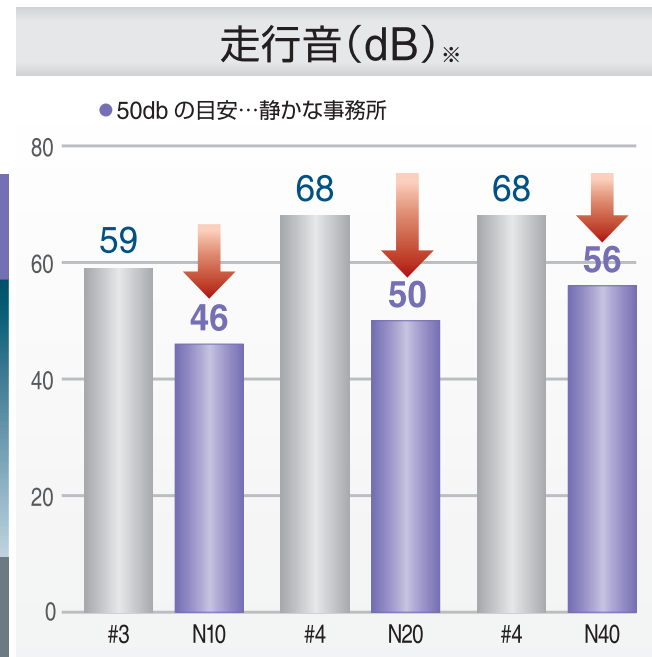
扉の開け閉めがうるさい…

近所に気を使う…

ニュートンなら 静音!

走行音
20%
ダウン

夜間でも
静かに開閉

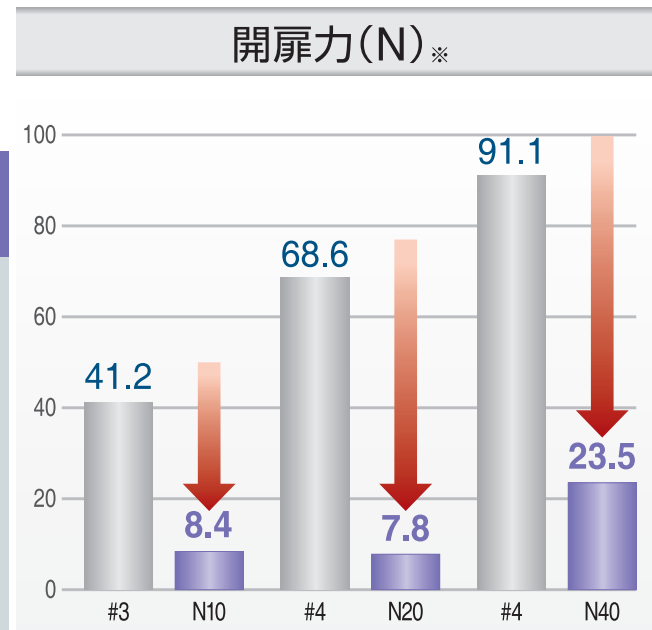


工場の扉って重い…

ニュートンなら 軽快!

開扉力
80%
軽減

少ない力で
開閉可能



※測定値の扉重量 … #3.N10 → 980N (100kg) #4.N20 → 1470N (150kg) #4.N40 → 2940N (300kg)

メートルねじ

市場の流通性を考慮し
メートルねじに統一



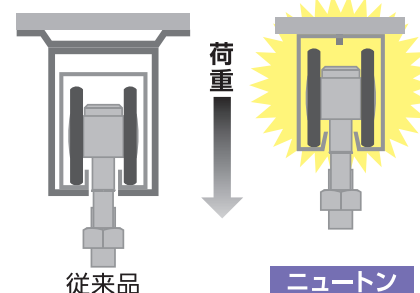
クロムフリー

環境に配慮し
六価クロムが
含まれていない材質を使用



高強度

高強度材料の為
レール直付け可能
(N10 N20のみ)



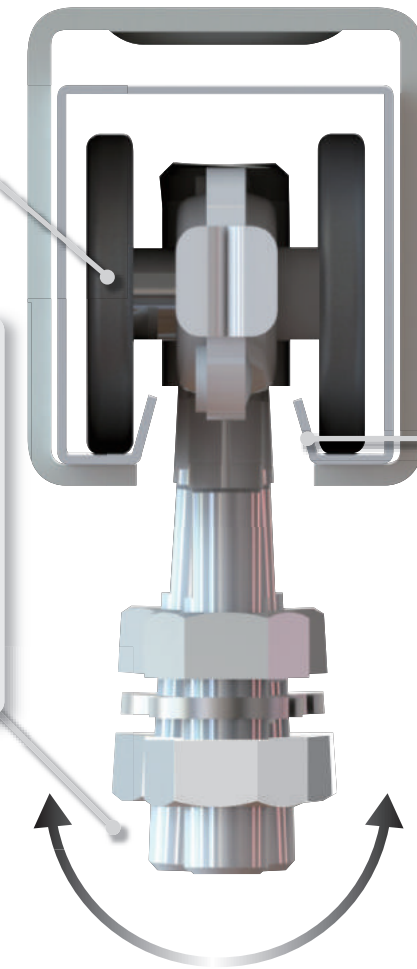
複車2個当たり

- N10 -1000N (約100kg以下)
- N20 -2000N (約200kg以下)
- N40 -4000N (約400kg以下)

戸車の外周に樹脂を使用し、走行音が静か!

扉や治工具に傾きが生じて、フレキシブルに対応し、各車輪が均等に荷重を受ける仕様 (PAT.)

カーブレール
走行可能!



斜めにすることで、戸車との接触を減らし、軽い走行性を実現!

※各部品にバーコードを貼り管理を簡略化

使用例

examples of use



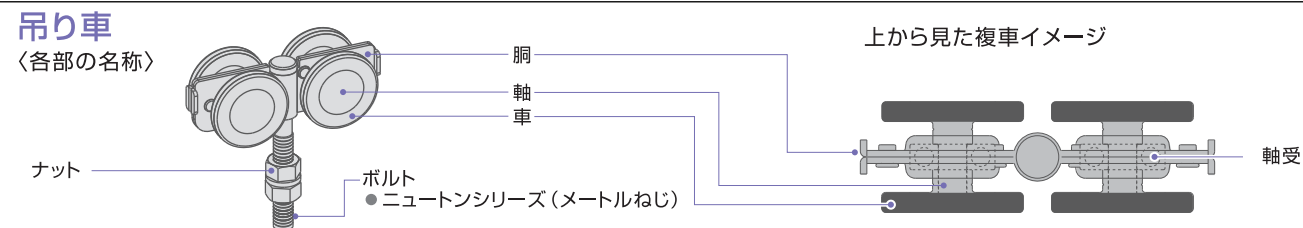
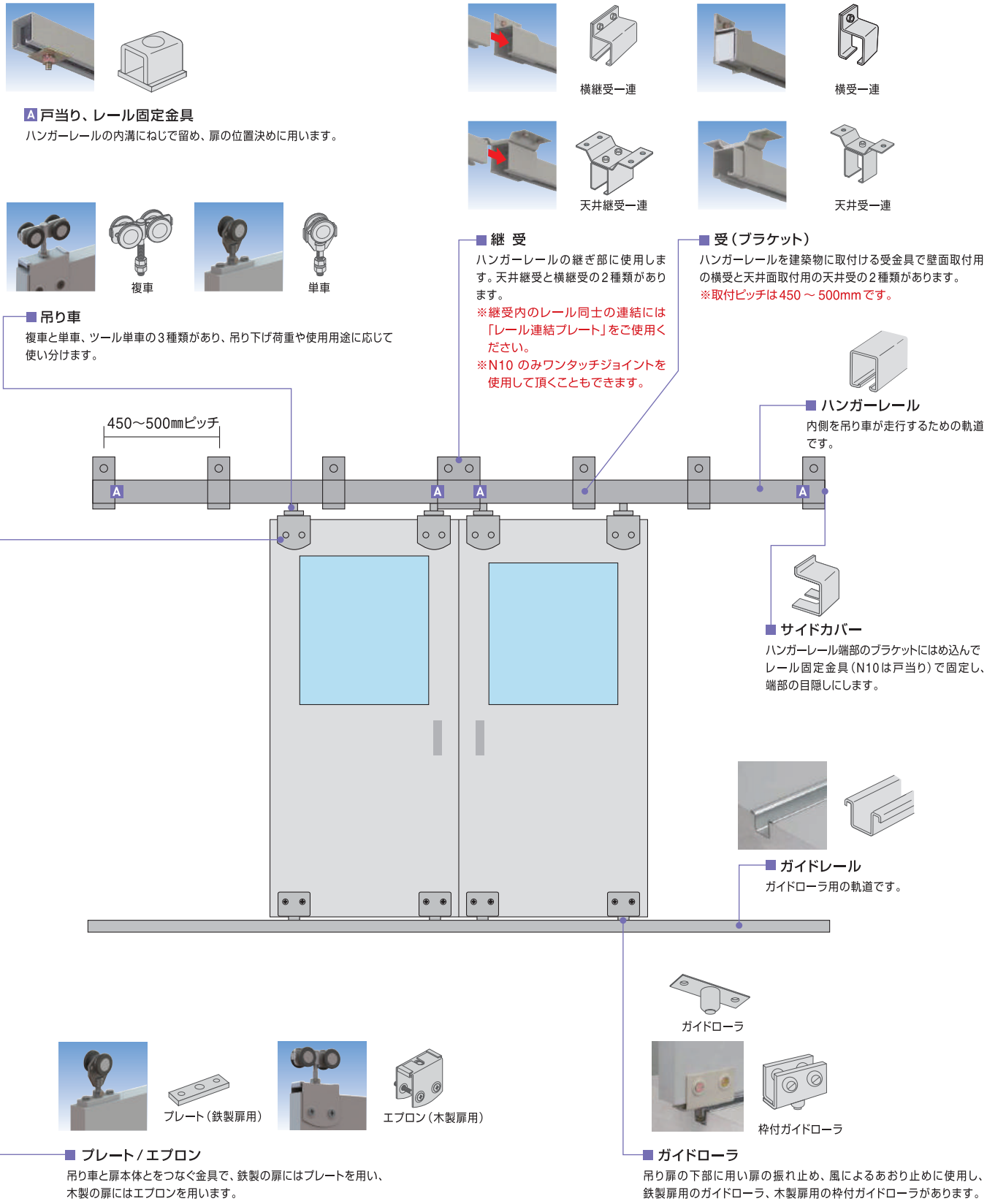
工場入口扉に



ガレージの扉に



工場入口扉に



1

仕様に応じて「レール」と「吊り車」を選び、型番決定

吊り車	レール		
扉を吊る場合	複車、単車	吊り下げる扉の質量	(扉1枚/2個吊り当たり)
			600N (約60kg以下) N10 単車
			1000N (約100kg以下) N10 複車 / N20 単車
			2000N (約200kg以下) N20 複車 / N40 単車
			4000N (約400kg以下) N40 複車
エアツール等を吊る場合	ツール単車	吊り下げる質量	
			300N (約30kg以下) N10 ツール単車
			500N (約50kg以下) N20 ツール単車
			1000N (約100kg以下) N40 ツール単車

型番を元に部品を選定

スチールドアハンガー ニュートンシリーズは、複車もカーブレールに使用できます。

2

取付ける場所により「受」を選ぶ

受		
天井に付ける場合	天井受	一般的な取付け方 天井受 / 天井継受 取付スペースが狭くハネ部分が不要の場合 天井受下 / 天井継受下
壁に付ける場合	横受/横継受	※並べるレールの数によって連数をお選びください
		●レール継ぎ部以外 天井受 / 天井受下 / 横受 ●レール継ぎ部 天井継受 / 天井継受下 / 横継受

天井に取付ける場合、レール直付け仕様でも取付け可能です。(※N40は重量用のため直付け不可)
ただし、下記部品との併用はできません。
【ツール単車、カーブレール、サイドカバー、ワンタッチジョイント(N10)】

3

扉との「連結部品」を選ぶ

連結部品	扉が鉄製	プレート
	扉が木製	エプロン

4

扉下部の「振れ止め」を選ぶ

振れ止め	扉が鉄製	一般的な取付け方	ガイドローラ
	扉が木製	一般的な取付け方、先に扉に取付けできる場合	枠付ガイドローラ

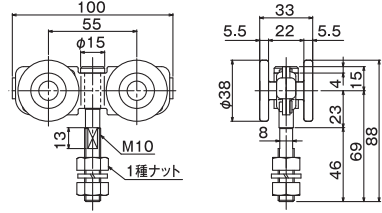
※その他必要に応じて部品をお選びください。※取付ねじは付属していませんので別途手配してください。

ニュートン10 (N10) 【耐重量1000N(約100kg)】

- 現行ドアハンガー2号(#2)、3号(#3)の中間耐重量(質量約100kg)タイプを商品化、名称に国際標準単位(SI単位系)を採用。
- 従来のスチールドアハンガー部品との互換性はありません。

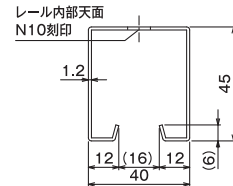
■ 耐重量980N(質量100kg)の測定値(自社比較データ)※複車2ヶ吊り

スチールドアハンガー	開扉力(N)初期値	走行音(dB)初期値
ニュートン10(N10)	8.4N(0.9kgf)	46dB
3号(#3)	41.2N(4.2kgf)	59dB



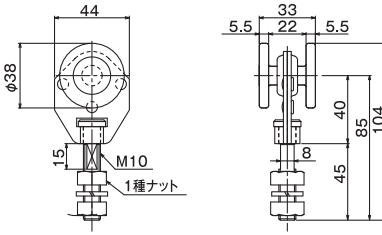
N10複車
N10-4WS
8,000円

- 材質:SPHC(三価クロメート)、樹脂、他
- 2個吊りで扉1枚1000N(約100kg)以下
- 胴体の軸受には市販ベアリングを使用。
- コーブルール(R600)でも走行が可能。
- ※N10ハンガーレール(N10カーブルール)以外には使用不可。



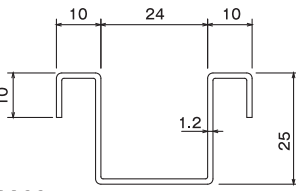
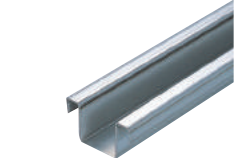
N10ハンガーレール
N10-HR2000
6,000円
N10-HR3000
8,200円

- 材質:SGC(粉体塗装仕上げ マンセル記号N7)
- 定尺寸法2000、3000mm



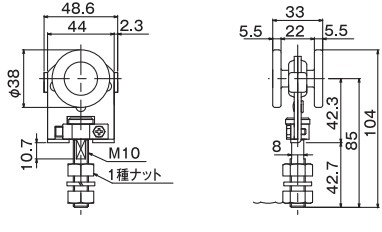
N10単車
N10-2WS
4,000円

- 材質:SPHC(三価クロメート)、樹脂、他
- 2個吊りで扉1枚600N(約60kg)以下
- 胴体の軸受には市販ベアリングを使用。
- コーブルール(R600)でも走行が可能。
- ※N10ハンガーレール(N10カーブルール)以外には使用不可。



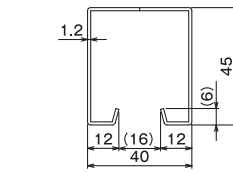
N20リップガイドレール
N20-NGR2000
2,200円
N20-NGR3000
3,420円

- 材質:SGCC
- 定尺寸法2000、3000mm
- アンカー代わりの下向きリップ付き。



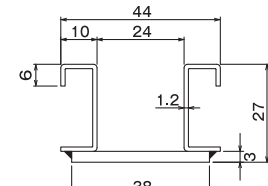
N10単車2型
N10-2WS2
5,000円

- 材質:SPHC(三価クロメート)、樹脂、他
- 2個吊りで扉1枚600N(約60kg)以下
- 胴体の軸受には市販ベアリングを使用。
- 吊ボルトが交換可能。
- コーブルール(R600)でも走行が可能。
- ※N10ハンガーレール(N10カーブルール)以外には使用不可。



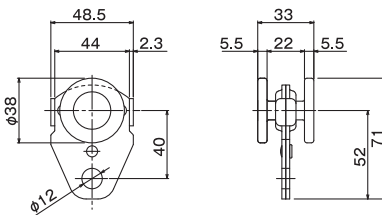
N10カーブルール
N10-HR600R
41,500円
※2017年4月より値下げしました。
※直付け不可。

- 材質:SGC(粉体塗装仕上げ マンセル記号N7)
- 標準R:R600(1/4円)
- 断面形状はN10ハンガーレールと同様。



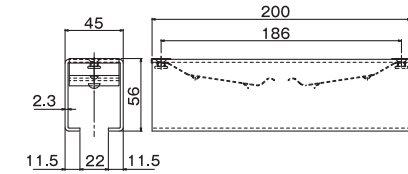
N20リップカーブガイドレール
N20-NGR600R
20,850円

- 材質:SPHC(ラッカー塗装仕上げ マンセル記号N7)
- 標準R:R600(1/4円)
- 断面形状はN20リップガイドレールと異なる。



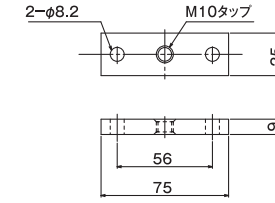
N10ツール単車
N10-2TR
3,850円

- 材質:SPHC(三価クロメート)、樹脂、他
- 1個吊りで300N(約30kg)以下
- 胴体の軸受には市販ベアリングを使用。
- コーブルール(R600)でも走行が可能。
- ※N10ハンガーレール(N10カーブルール)以外には使用不可。レール直付けは使用不可。



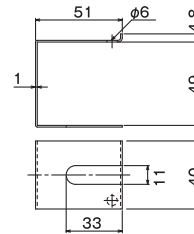
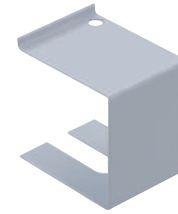
N10ワンタッチジョイント
N10-OJ
3,300円

- 材質:SPHC(三価クロメート)、他
- ハンガーレールの接続金具。プラケット間でのレール接続に使用。
- コーブルールには使用不可。
- ハンガーレール直付けは使用不可。



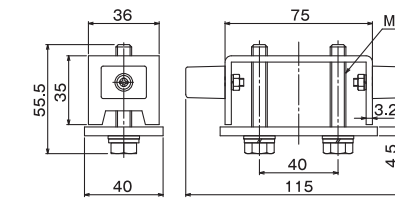
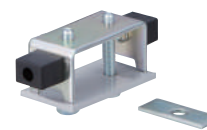
N10プレート
N10-PL
1,150円

- 材質:SS400(三価クロメート)
- 複車のボルトと主に鉄製の扉を連結するための金具。
- 推奨取付ねじ:M8



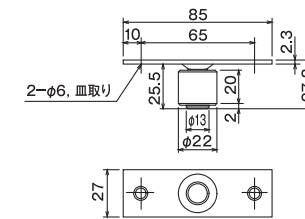
N10サイドカバー
N10-SK
230円

- 材質:SPCC(粉体塗装仕上げ マンセル記号N7)
- レール端部の目隠しカバー。(車を止める場合は、戸当りを使用。)
- 天井受下、天井継受下には使用不可。
- ハンガーレール直付けは使用不可。



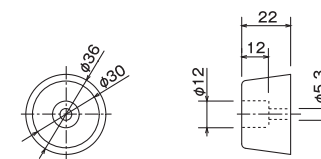
N10ゴム付き戸当り
N10-CSQ
1,600円

- 材質:SPHC(三価クロメート)、ゴム(黒)、他
- 車の脱着止めや扉の位置決めで使用。
- 大きな衝撃が予想される場合は、扉を壁に当てて使用。



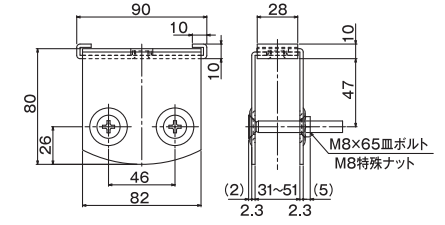
N20ガイドローラ
N20-GRO
430円

- 材質:SPHC(三価クロメート)、樹脂、他
- 推奨取付ねじ:M5



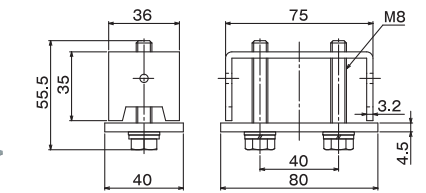
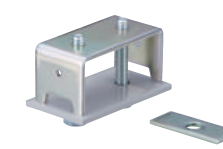
N20戸当りゴム
N20-CSG
320円

- 材質:ゴム(黒)
- 壁などに取付ける戸当り。
- 推奨取付ねじ:M5



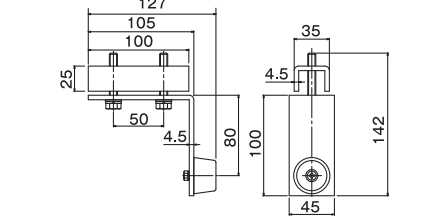
N10エプロン
N10-AP
1,350円

- 材質:SPHC(粉体塗装仕上げ マンセル 記号N7)、他
- 単車や複車のボルトと主に木製の扉を連結するための金具。
- 二連での使用は設計・技術資料P.14を参照。



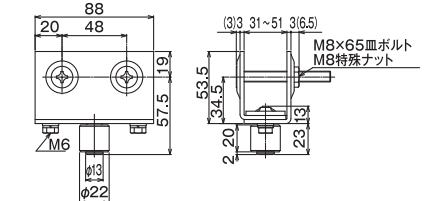
N10戸当り
N10-CS
1,100円

- 材質:SPHC(三価クロメート)、他
- 車の脱着止めや扉の位置決めで使用。
- 大きな衝撃が予想される場合は、扉を壁に当てて使用。



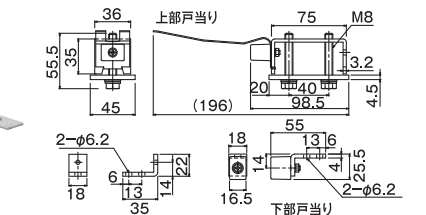
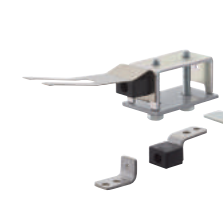
N10レール取付戸当り
N10-RCS
2,420円

- 材質:SPHC(粉体塗装仕上げ マンセル 記号N7)、ゴム(黒)、他
- 下部の戸当りと一緒に使用。(別途)
- コーブルールには使用不可。



N10枠付ガイドローラ
N10-GRAP
2,350円

- 材質:SPHC(粉体塗装仕上げ マンセル記号N7)、樹脂、他
- 二連での使用は設計・技術資料P.14を参照。

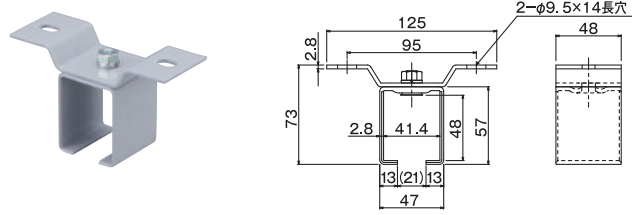


N10キャッチ付き戸当り
N10-KCS
7,150円

- 材質:SPHC(三価クロメート)、ゴム(黒)、他
- 上部戸当り、下部戸当りセットで1セット。
- 両引き分納まりの場合に使用可能。
- コーブルールには使用不可。
- 推奨取付ねじ:M6

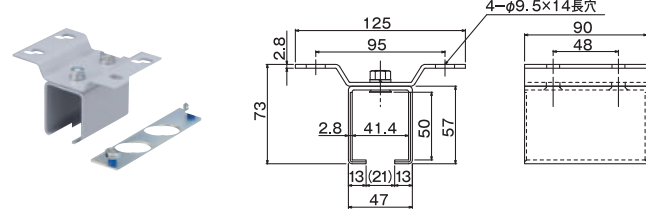
ニュートン10 (N10) 【耐重量1000N(約100kg)】

ブラケット(受金具、継受金具)の取付けピッチは450~500mmが標準。



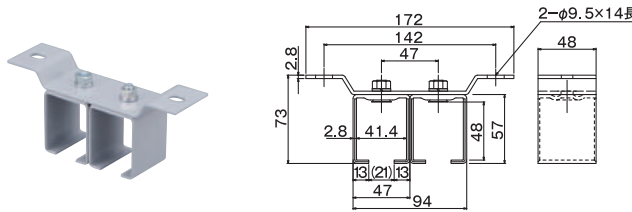
N10天井受一連 N10-OB
750円

- 材質:SPHC(粉体塗装仕上げ マンセル記号N7)、他
- ハネとボックスの組付ボルトはM8
- 推奨取付ねじ:M8



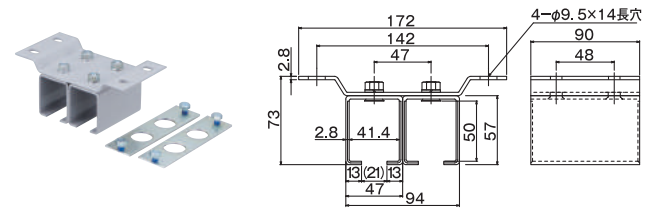
N10天井継受一連 N10-OBT
2,450円

- 材質:SPHC(粉体塗装仕上げ マンセル記号N7)、他
- レールとレールの接続部分に使用。
- レールの連結プレート付き。
- ハネとボックスの組付ボルトはM8
- 推奨取付ねじ:M8



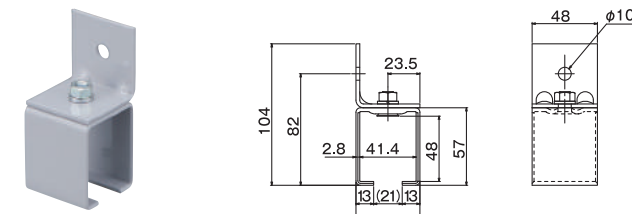
N10天井受二連 N10-OB2
1,660円

- 材質:SPHC(粉体塗装仕上げ マンセル記号N7)、他
- ハネとボックスの組付ボルトはM8
- 推奨取付ねじ:M8



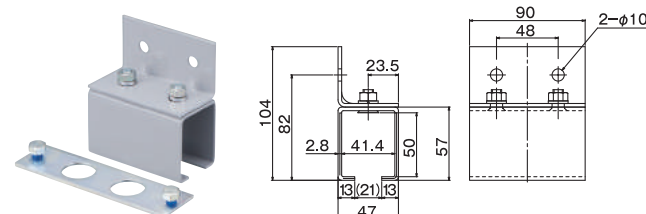
N10天井継受二連 N10-OBT2
5,180円

- 材質:SPHC(粉体塗装仕上げ マンセル記号N7)、他
- レールとレールの接続部分に使用。
- レールの連結プレート付き。
- ハネとボックスの組付ボルトはM8
- 推奨取付ねじ:M8



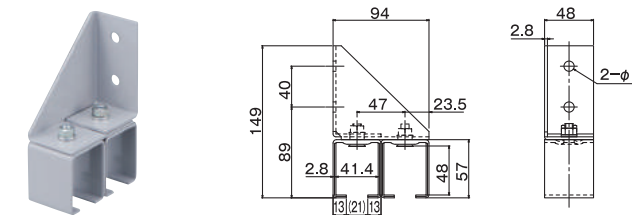
N10横受一連 N10-SB
720円

- 材質:SPHC(粉体塗装仕上げ マンセル記号N7)、他
- 座とボックスの組付ボルトはM8
- 推奨取付ねじ:M8



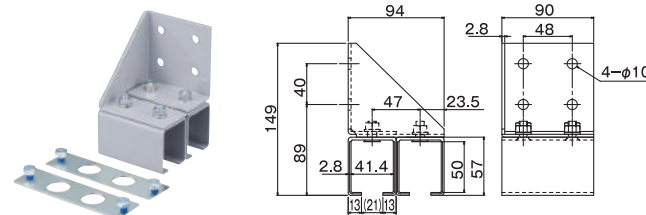
N10横継受一連 N10-SBT
2,310円

- 材質:SPHC(粉体塗装仕上げ マンセル記号N7)、他
- レールとレールの接続部分に使用。
- レールの連結プレート付き。
- 座とボックスの組付ボルトはM8
- 推奨取付ねじ:M8



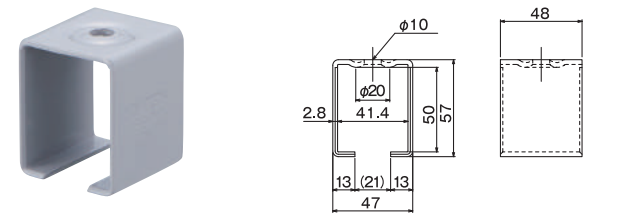
N10横受二連 N10-SB2
2,090円

- 材質:SPHC(粉体塗装仕上げ マンセル記号N7)、他
- 座とボックスの組付ボルトはM8
- 推奨取付ねじ:M8



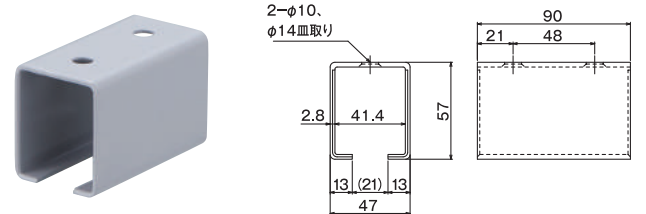
N10横継受二連 N10-SBT2
6,160円

- 材質:SPHC(粉体塗装仕上げ マンセル記号N7)、他
- レールとレールの接続部分に使用。
- レールの連結プレート付き。
- 座とボックスの組付ボルトはM8
- 推奨取付ねじ:M8



N10天井受下 N10-BOX
550円

- 材質:SPHC(粉体塗装仕上げ マンセル記号N7)
- 推奨取付ねじ:M8



N10天井継受下 N10-TBOX
1,070円

- 材質:SPHC(粉体塗装仕上げ マンセル記号N7)
- レールとレールの接続部分に使用。
- 推奨取付ねじ:M8

ニュートン20 (N20) 【耐重量2000N(約200kg)】

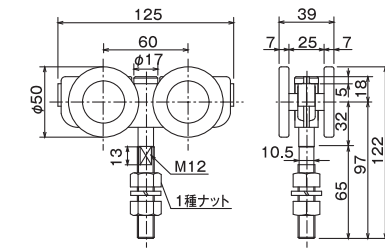
- 最も需要の多い現行ドアハンガー3号(#3)、4号(#4)の中間耐重量(質量約200kg)タイプを商品化、名称に国際標準単位(SI単位系)を採用。
- 従来のスチールドアハンガー部品との互換性はありません。

■耐重量1470N(質量150kg)の測定値(自社比較データ)※複車2ヶ吊り

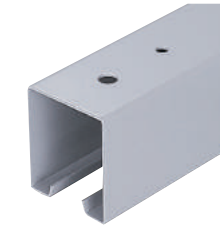
スチールドアハンガー	開扉力(N) 初期値	走行音(dB) 初期値
ニュートン20 (N20)	7.84N (0.8kgf)	50dB
4号(#4)	68.6N (7.0kgf)	68dB



N20複車 N20-4WS
9,350円

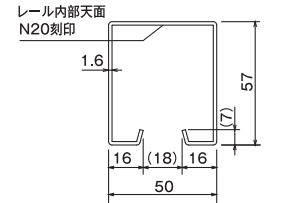


- 材質:SPHC(三価クロメート)、樹脂、他
- 2個吊りて扉1枚2000N(約200kg)以下
- 胴体の軸受には市販ベアリングを使用。
- カーレール(R600)でも走行が可能。
- ※N20ハンガーレール(N20カーレール)以外には使用不可。

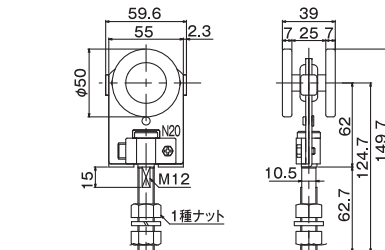


N20ハンガーレール N20-HR2000
6,600円
N20-HR3000
9,300円

- 材質:SGH(粉体塗装仕上げ マンセル記号N7)
- 定尺寸法2000、3000mm



N20単車2型 N20-2WS2
6,000円

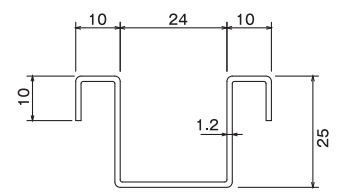


- 材質:SPHC(三価クロメート)、樹脂、他
- 2個吊りて扉1枚1000N(約100kg)以下
- 胴体の軸受には市販ベアリングを使用。
- 吊ボルトが交換可能。
- カーレール(R600)でも走行が可能。
- ※N20ハンガーレール(N20カーレール)以外には使用不可。

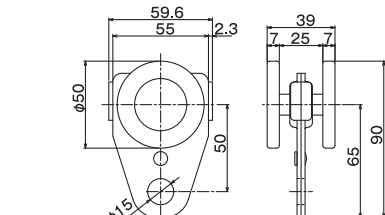


N20リップガイドレール N20-NGR2000
2,200円
N20-NGR3000
3,420円

- 材質:SGCC
- 定尺寸法2000、3000mm
- アンカー代わりの下向きリップ付き。



N20ツール単車 N20-2TR
4,570円

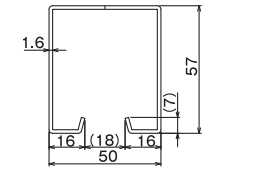


- 材質:SPHC(三価クロメート)、樹脂、他
- 1個吊りて500N(約50kg)以下
- バランスが取付けられる様になっていますので、エアツールや電動ツールを用いるのに適合。
- 胴体の軸受には市販ベアリングを使用。
- カーレール(R600)でも走行が可能。
- ※N20ハンガーレール(N20カーレール)以外には使用不可。レール直付けは使用不可。



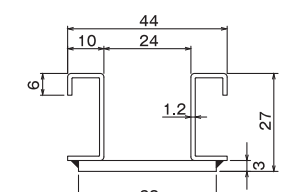
N20カーレール N20-HR600R
45,000円

- 材質:SGH(粉体塗装仕上げ マンセル記号N7)
- 標準R:R600(1/4円)
- 断面形状はN20ハンガーレールと同様。
- ※直付け不可。

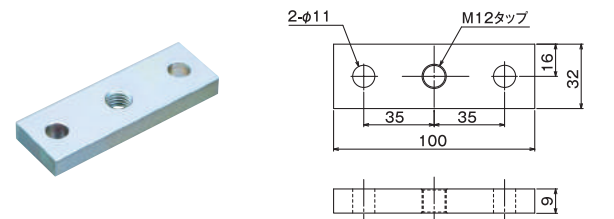


N20リップカーブガイドレール N20-NGR600R
20,850円

- 材質:SPHC(ラッカー塗装仕上げ マンセル記号N7)
- 標準R:R600(1/4円)
- 断面形状はN20リップガイドレールと異なる。

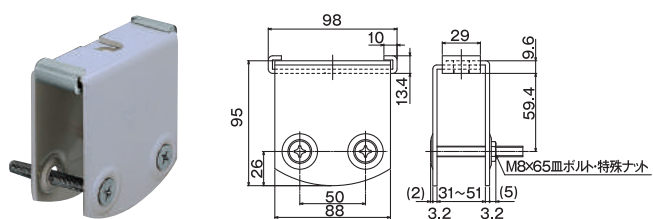


ニュートン20 (N20) 【耐重量2000N(約200kg)】



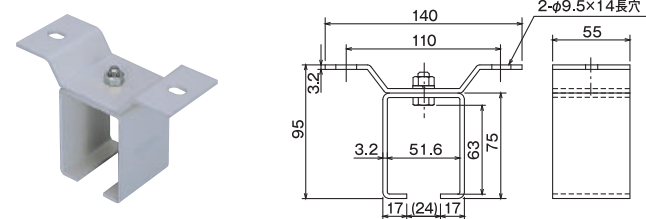
**N20プレート
N20-PL
1,250円**

- 材質:SS400(三価クロメート)
- 複車のボルトと主に鉄製の扉を連結するための金具。
- 推奨取付ねじ:M10



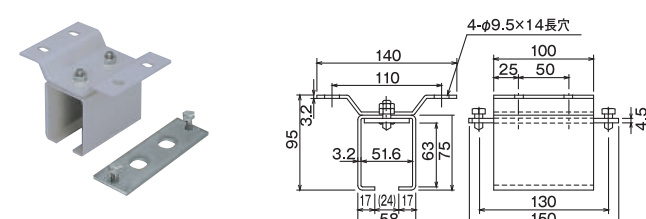
**N20エプロン
N20-AP
1,570円**

- 材質:SPHC(粉体塗装仕上げ マンセル記号N7)、他
- 単車や複車のボルトと主に木製の扉を連結するための金具。
- 二連での使用は設計・技術資料P.14を参照。



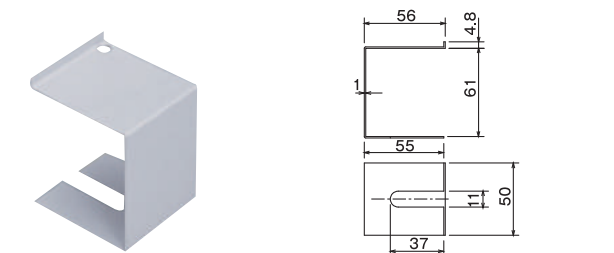
**N20天井受一連
N20-OB
1,140円**

- 材質:SS400(粉体塗装仕上げ マンセル記号N7)、他
- ハネとボックスの組付ボルトはM8
- 推奨取付ねじ:M8



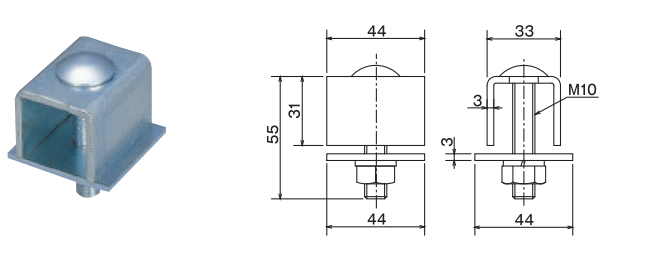
**N20天井継受一連
N20-OBT
3,560円**

- 材質:SS400(粉体塗装仕上げ マンセル記号N7)、他
- レールとレールの接続部分に使用。
- レールの連結プレート付き。
- ハネとボックスの組付ボルトはM8
- 推奨取付ねじ:M8



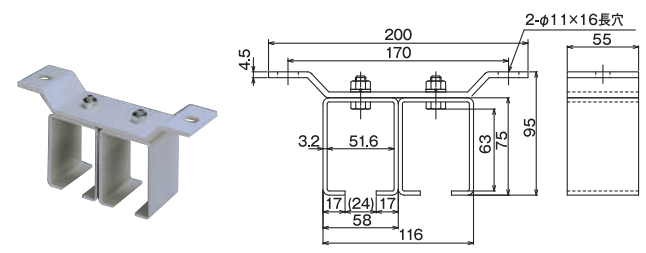
**N20サイドカバー
N20-SK
330円**

- 材質:SPCC(粉体塗装仕上げ マンセル記号N7)
- レール端部の目隠しカバー。(車を止める場合は、戸当りを使用。)
- 天井受下、天井継受下には使用不可。
- ハンガーレール直付けは使用不可。



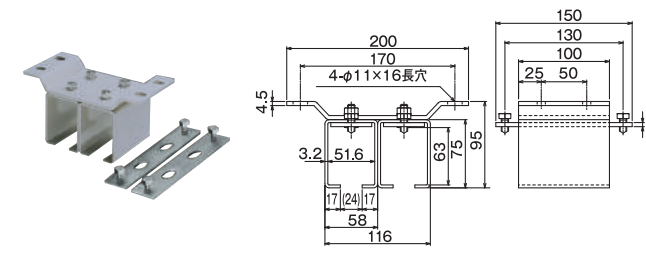
**N20レール固定金具
N20-CS
690円**

- 材質:SPHC(三価クロメート)、他
- レールとブラケット(天井受、横受)を固定し、レールのズレを防止。
- 車を止める場合は戸当りを使用。



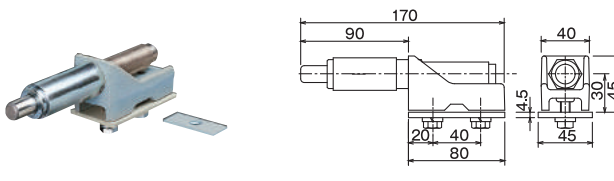
**N20天井受二連
N20-OB2
2,350円**

- 材質:SS400(粉体塗装仕上げ マンセル記号N7)、他
- ハネとボックスの組付ボルトはM8
- 推奨取付ねじ:M10



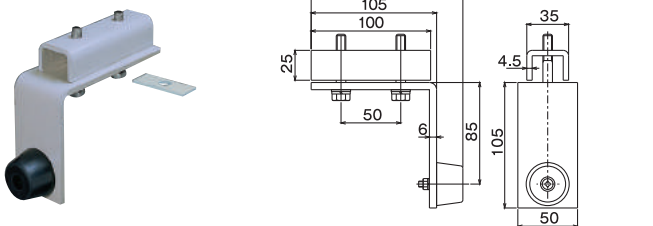
**N20天井継受二連
N20-OBT2
5,860円**

- 材質:SS400(粉体塗装仕上げ マンセル記号N7)、他
- レールとレールの接続部分に使用。
- レールの連結プレート付き。
- ハネとボックスの組付ボルトはM8
- 推奨取付ねじ:M10



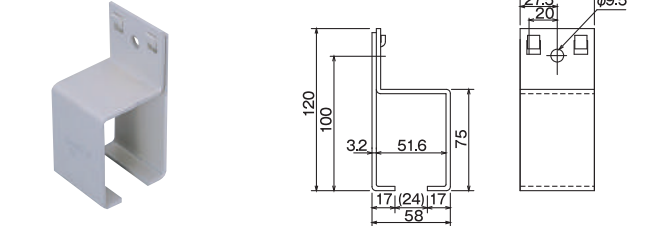
**N20ダンパー付戸当り
N20-DCS
28,630円**

- 材質:FCD450(三価クロメート)、SPHC(粉体塗装仕上げ マンセル記号N7)、他
- 上部の戸当りしか取付けられないときに使用。
- カーブレールには使用不可。
- ダンパーが衝撃を吸収。
- ※作用後反発力により約30mm戻りあり。



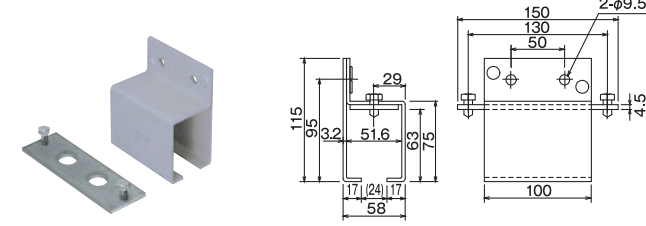
**N20レール取付戸当り
N20-RCS
3,130円**

- 材質:SPHC(粉体塗装仕上げ マンセル記号N7)、ゴム(黒)、他
- 下部の戸当りと一緒に使用。(別途)
- カーブレールには使用不可。



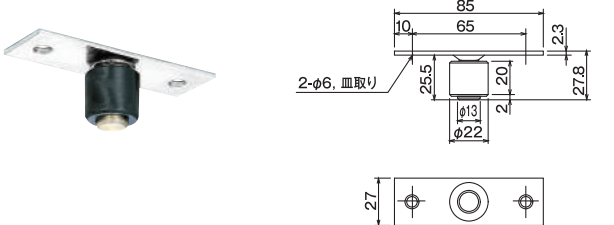
**N20横受一連
N20-SB
1,340円**

- 材質:SS400(粉体塗装仕上げ マンセル記号N7)、他
- 横継受一連と取付穴位置が異なる。
- 推奨取付ねじ:M8



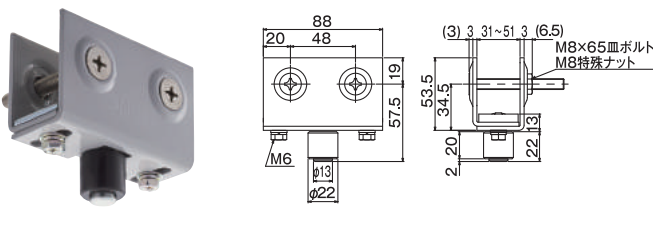
**N20横継受一連
N20-SBT
4,100円**

- 材質:SS400(粉体塗装仕上げ マンセル記号N7)、他
- レールとレールの接続部分に使用。
- レールの連結プレート付き。
- 横受一連と取付穴位置が異なる。
- 推奨取付ねじ:M8



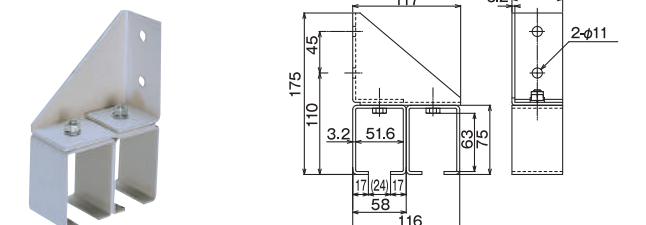
**N20ガイドローラ
N20-GRO
430円**

- 材質:SPHC(三価クロメート)、樹脂、他
- 推奨取付ねじ:M5



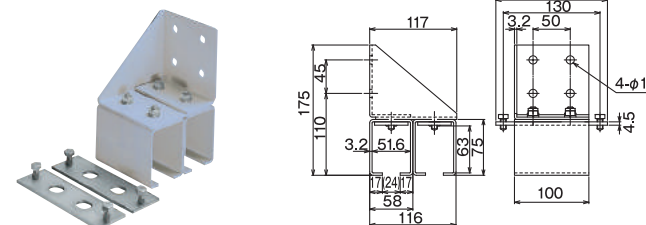
**N20枠付ガイドローラ
N20-GRAP
2,350円**

- 材質:SPHC(粉体塗装仕上げ マンセル記号N7)、樹脂、他
- 二連での使用は設計・技術資料P.14を参照。



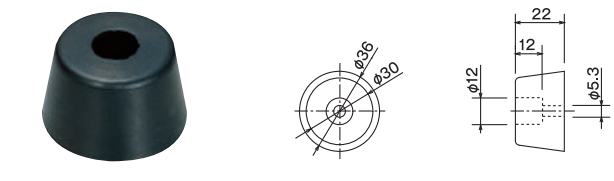
**N20横受二連
N20-SB2
3,060円**

- 材質:SS400(粉体塗装仕上げ マンセル記号N7)、他
- 座とボックスの組付ボルトはM8
- 推奨取付ねじ:M10



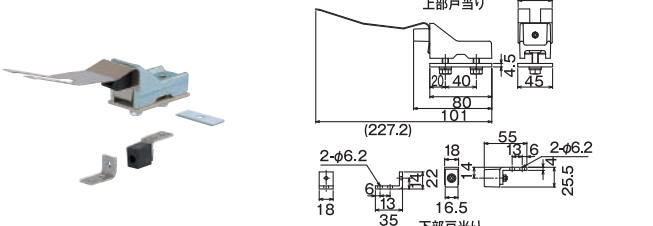
**N20横継受二連
N20-SBT2
7,150円**

- 材質:SS400(粉体塗装仕上げ マンセル記号N7)、他
- レールとレールの接続部分に使用。
- レールの連結プレート付き。
- 座とボックスの組付ボルトはM8
- 推奨取付ねじ:M10



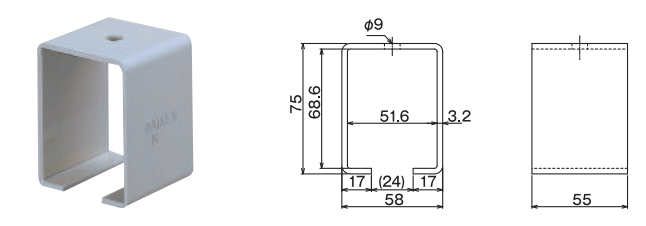
**N20戸当りゴム
N20-CSG
320円**

- 材質:ゴム(黒)
- 壁棒などに取付ける戸当り。
- 推奨取付ねじ:M5



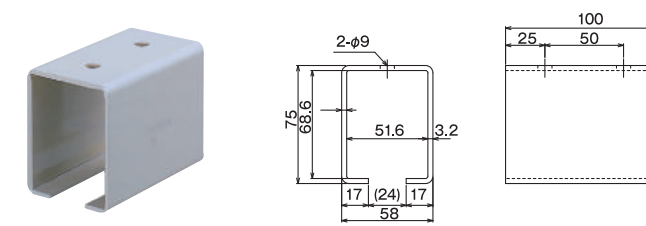
**N20キャッチ付き戸当り
N20-KCS
8,560円**

- 材質:FCD450(三価クロメート)、SUS304、ゴム(黒)、他
- 上部戸当り、下部戸当りセットで1セット。
- 両引き分け納まりの場合に使用可能。
- カーブレールには使用不可。
- 推奨取付ねじ:M6



**N20天井受下
N20-BOX
720円**

- 材質:SS400(粉体塗装仕上げ マンセル記号N7)
- 推奨取付ねじ:M8



**N20天井継受下
N20-TBOX
1,390円**

- 材質:SS400(粉体塗装仕上げ マンセル記号N7)
- レールとレールの接続部分に使用。
- 推奨取付ねじ:M8

ニュートン40 (N40) 【耐重量4000N(約400kg)】 **NEW**

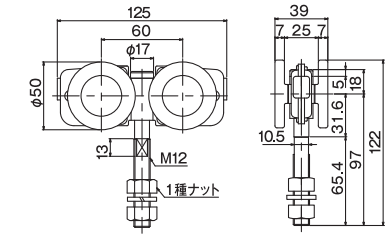
- 現行ドアハンガー4号(#4)、5号(#5)の中間耐重量(質量約400kg)タイプを商品化、名称に国際標準単位(SI単位系)を採用。
- 従来のスチールドアハンガー部品との互換性はありません。

■ 耐重量2940N(質量300kg)の測定値(自社比較データ)※複車2ヶ吊り

スチールドアハンガー	開扉力(N)初期値	走行音(dB)初期値
ニュートン40(N40)	23.5N(2.4kgf)	56dB
4号(#4)	91.1N(9.3kgf)	68dB



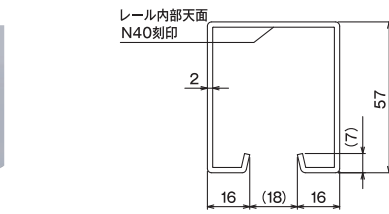
N40複車
N40-4WS
11,800円



- 材質:SPHC(三価クロメート)、樹脂、他
- 2個吊りで扉1枚4000N(400kg)以下
- 胴体の軸受には市販ベアリングを使用。
- カーブレル(R600)でも走行が可能。
- ※N40のハンガーレール(N40カーブレル)以外には使用不可。



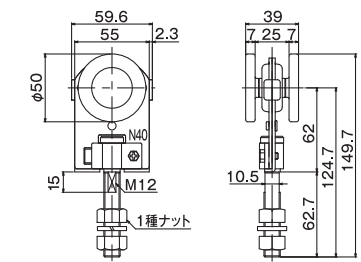
N40ハンガーレール
N40-HR2000
8,800円
N40-HR3000
12,400円



- 材質:SGH(粉体塗装仕上げ マンセル記号N7)
- 定尺寸法2000、3000mm
- ※直付け不可。



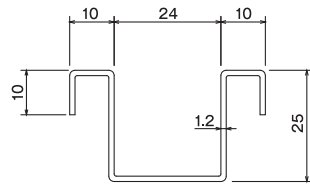
N40単車2型
N40-2WS2
7,000円



- 材質:SPHC(三価クロメート)、樹脂、他
- 2個吊りで扉1枚2000N(約200kg)以下
- 胴体の軸受には市販ベアリングを使用。
- カーブレル(R600)でも走行可能。
- ※N40のハンガーレール(N40カーブレル)以外には使用不可。



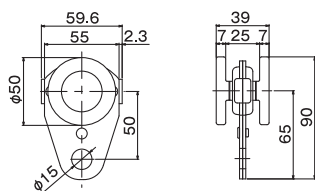
N20リップガイドレール
N20-NGR2000
2,200円
N20-NGR3000
3,420円



- 材質:SGCC
- 定尺寸法2000、3000mm
- アンカー代わりの下向きリップ付き。



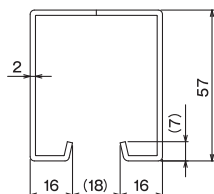
N40ツール単車
N40-2TR
6,000円



- 材質:SPHC(三価クロメート)、樹脂、他
- 1個吊りで1000N(100kg)以下
- バランサーが取付けられる様になっていますので、エアツールや電動ツールを用いるのに適合。
- 胴体の軸受には市販ベアリングを使用。
- カーブレル(R600)でも走行が可能。
- ※N40のハンガーレール(N40カーブレル)以外には使用不可。



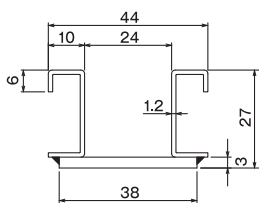
N40カーブレル
N40-HR600R
50,000円



- 材質:SGH(粉体塗装仕上げ マンセル記号N7)
- 標準R:R600(1/4円)
- 断面形状はN40ハンガーレールと同様。



N20リップカーブガイドレール
N20-NGR600R
20,850円

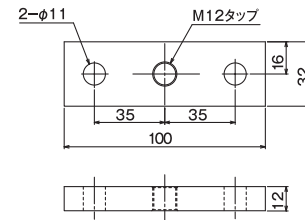


- 材質:SPHC(ラッカー塗装仕上げ マンセル記号N7)
- 標準R:R600(1/4円)
- 断面形状はN20リップガイドレールと異なる。

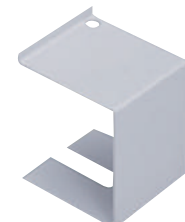
車、ハンガーレール、カーブレル、プレート、ガイドローラ、枠付ガイドローラ、キャッチ付き戸当り以外の製品はニュートン20(N20)と共通。



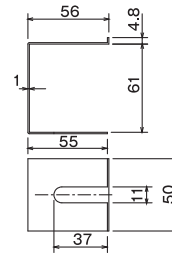
N40プレート
N40-PL
3,450円



- 材質:SS400(三価クロメート)
- 複車のボルトと主に鉄製の扉を連結するための金具。
- 推奨取付ねじ:M10



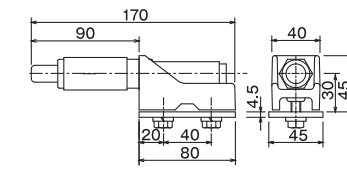
N20サイドカバー
N20-SK
330円



- 材質:SPCC(粉体塗装仕上げ マンセル記号N7)
- レール端部の目隠しカバー。(車を止める場合は、戸当りを使用。)
- 天井受下、天井継受下には使用不可。
- ハンガーレール直付けは使用不可。



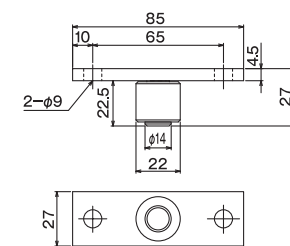
N20ダンパー付戸当り
N20-DCS
28,630円



- 材質:FCD450(三価クロメート)、SPHC(粉体塗装仕上げ マンセル記号N7)、他
- 上部の戸当りしか取付けられないときに使用。
- カーブレルには使用不可。
- ダンパーが衝撃を吸収。
- ※作用後反発力により約30mm戻りあり。



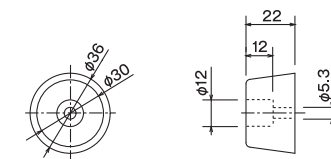
N40ガイドローラ
N40-GRO
2,090円



- 材質:SPHC(三価クロメート)、樹脂、他
- 推奨取付ねじ:M5



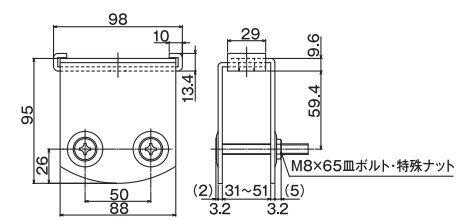
N20戸当りゴム
N20-CSG
320円



- 材質:ゴム(黒)
- 壁枠などに取付ける戸当り。
- 推奨取付ねじ:M5



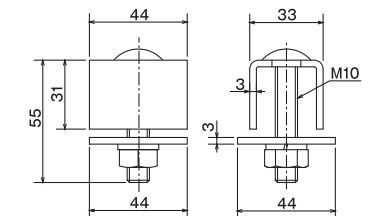
N20エプロン
N20-AP
1,570円



- 材質:SPHC(粉体塗装仕上げ マンセル記号N7)、他
- 単車や複車のボルトと主に木製の扉を連結するための金具。
- 二連での使用は設計・技術資料P.14を参照。



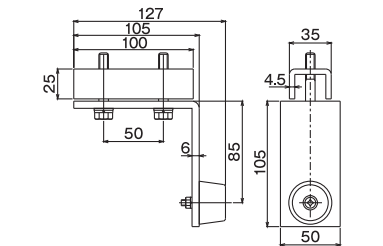
N20レール固定金具
N20-CS
690円



- 材質:SPHC(三価クロメート)、他
- レールとブラケット(天井受、横受)を固定し、レールのズレを防止。
- 車を止める場合は戸当りを使用。



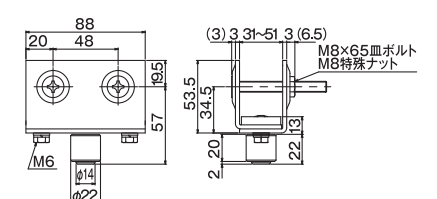
N20レール取付戸当り
N20-RCS
3,130円



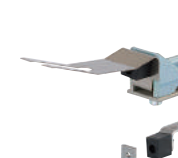
- 材質:SPHC(粉体塗装仕上げ マンセル記号N7)、ゴム(黒)、他
- 下部の戸当りと一緒に使用。
- カーブレルには使用不可。



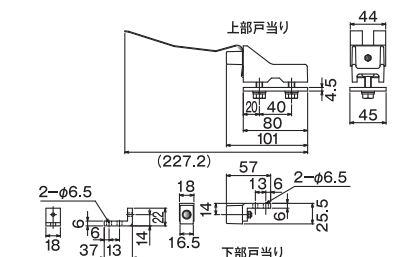
N40枠付ガイドローラ
N40-GRAP
4,960円



- 材質:SPHC(粉体塗装仕上げ マンセル記号N7)、樹脂、他
- 二連での使用は設計・技術資料P.14を参照。

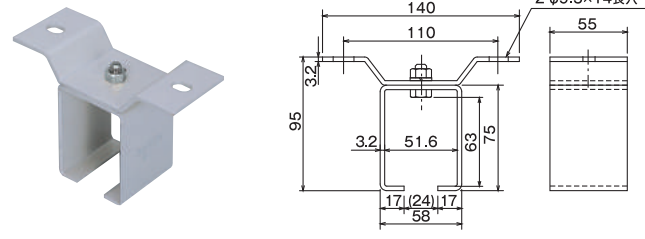


N40キャッチ付き戸当り
N40-KCS
10,280円



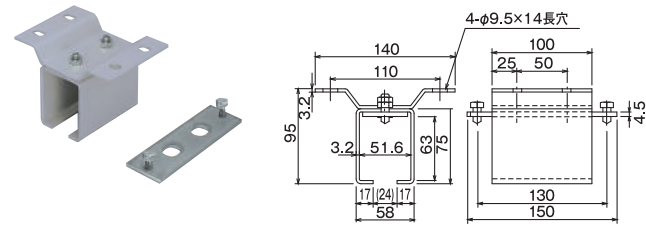
- 材質:FCD450(三価クロメート)、SUS304、ゴム(黒)、他
- 上部戸当り、下部戸当りセットで1セット。
- 両引き分け納まりの場合に使用可能。
- カーブレルには使用不可。
- 推奨取付ねじ:M6

ブラケット(受金具、継受金具)の取付けピッチは450~500mmが標準。



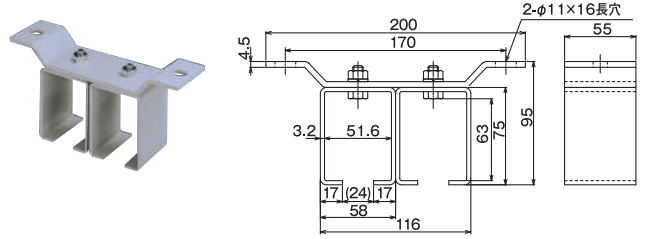
N20天井受一連 N20-OB
1,140円

- 材質:SS400(粉体塗装仕上げ マンセル記号N7)、他
- ハネとボックスの組付ボルトはM8
- 推奨取付ねじ:M8



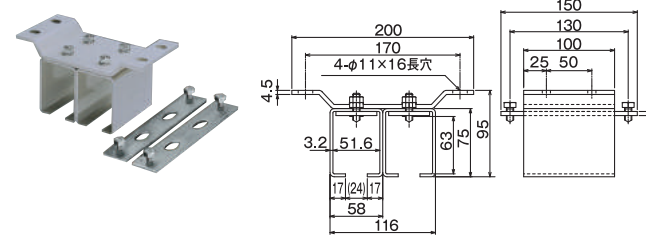
N20天井継受一連 N20-OBT
3,560円

- 材質:SS400(粉体塗装仕上げ マンセル記号N7)、他
- レールとレールの接続部分に使用。
- レールの連結プレート付き。
- ハネとボックスの組付ボルトはM8
- 推奨取付ねじ:M8



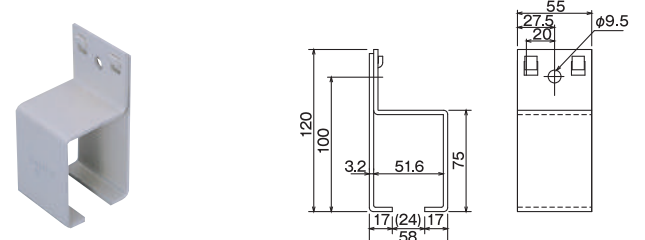
N20天井受二連 N20-OB2
2,350円

- 材質:SS400(粉体塗装仕上げ マンセル記号N7)、他
- ハネとボックスの組付ボルトはM8
- 推奨取付ねじ:M10



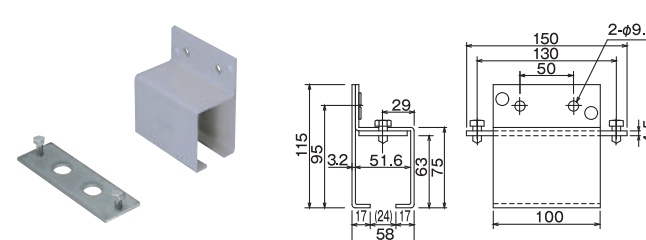
N20天井継受二連 N20-OBT2
5,860円

- 材質:SS400(粉体塗装仕上げ マンセル記号N7)、他
- レールとレールの接続部分に使用。
- レールの連結プレート付き。
- ハネとボックスの組付ボルトはM8
- 推奨取付ねじ:M10



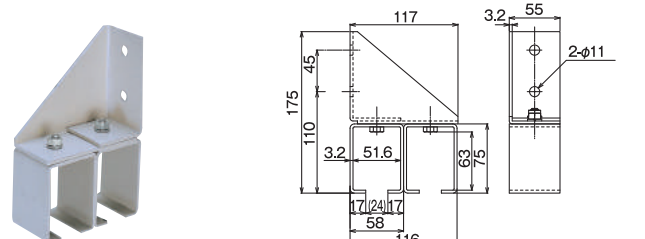
N20横受一連 N20-SB
1,340円

- 材質:SS400(粉体塗装仕上げ マンセル記号N7)、他
- 横継受一連と取付穴位置が異なる。
- 推奨取付ねじ:M8



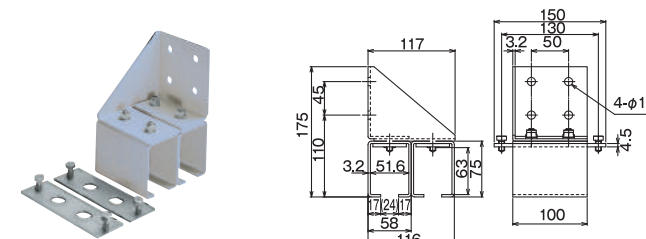
N20横継受一連 N20-SBT
4,100円

- 材質:SS400(粉体塗装仕上げ マンセル記号N7)、他
- レールとレールの接続部分に使用。
- レールの連結プレート付き。
- 横受一連と取付穴位置が異なる。
- 推奨取付ねじ:M8



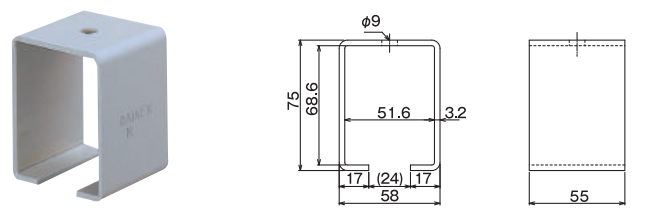
N20横受二連 N20-SB2
3,060円

- 材質:SS400(粉体塗装仕上げ マンセル記号N7)、他
- 座とボックスの組付ボルトはM8
- 推奨取付ねじ:M10



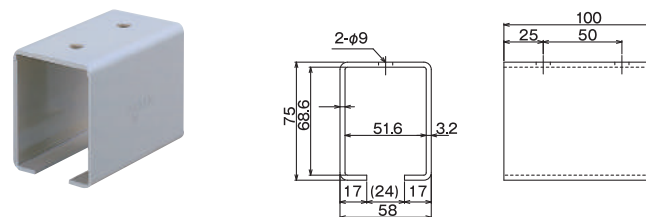
N20横継受二連 N20-SBT2
7,150円

- 材質:SS400(粉体塗装仕上げ マンセル記号N7)、他
- レールとレールの接続部分に使用。
- レールの連結プレート付き。
- 座とボックスの組付ボルトはM8
- 推奨取付ねじ:M10



N20天井受下 N20-BOX
720円

- 材質:SS400(粉体塗装仕上げ マンセル記号N7)
- 推奨取付ねじ:M8



N20天井継受下 N20-TBOX
1,390円

- 材質:SS400(粉体塗装仕上げ マンセル記号N7)
- レールとレールの接続部分に使用。
- 推奨取付ねじ:M8

納まり図

ハンガーレールとガイドレール間の標準施工寸法

上部連結部品	下部 振れ止め	施工寸法		
		N10	N20・N40	
エプロン	ガイドレール	UH	44 (64)	68 (93)
		LH	12	12
		H	DH+56 (76)	DH+80 (105)
エプロン	枠付ガイドレール	A	約5~10	約5~10
		UH	44 (64)	68 (93)
		LH	25	25
プレート	ガイドレール	H	DH+69 (89)	DH+93 (118)
		A	約5~10	約5~10
		UH	49 (65)	71 (99)
プレート	枠付ガイドレール	LH	12	12
		H	DH+61 (77)	DH+83 (111)
		A	—	—
プレート	ガイドレール	UH	49 (65)	71 (99)
		LH	25	25
		H	DH+74 (90)	DH+96 (124)
プレート	枠付ガイドレール	A	—	—
		UH	49 (65)	71 (99)
		H	DH+74 (90)	DH+96 (124)
プレート	枠付ガイドレール	A	—	—
		UH	49 (65)	71 (99)
		H	DH+74 (90)	DH+96 (124)

※()内の寸法は単車を使用した場合の寸法です。

UH = ハンガーレールの下端と扉の上端との間の隙間寸法
LH = G、Lと扉の下端との間の隙間寸法
H = UH+LH+DH(ただしDHは扉高さ)
A = 扉上端のボルトを逃がすための穴加工深さ

扉の厚さの範囲

N10エプロンを使う場合	W1	W2
	エプロン	31
N10枠付ガイドレールを使う場合	W3	W4
	枠付ガイドレール	31

※N10は扉間の隙間寸法Gを4mmに設定
X・Y寸法は16mm以上確保してください。

N20エプロンを使う場合(N20・N40共通)	W1	W2
	エプロン	31~42
N20・N40枠付ガイドレールを使う場合	W3	W4
	枠付ガイドレール	31~40

※N20・N40は扉間の隙間寸法Gを7mmに設定
X・Y寸法は20mm以上確保してください。

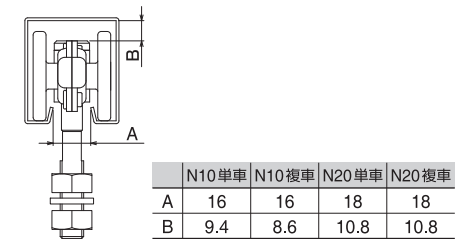
W1, 3: 扉に影り込み加工をしなくても使用できる範囲
W2, 4: 扉に影り込み加工をすれば使用できる範囲

N10・N20・N40 施工方法

①ハンガーレールの取付け

最初にハンガーレールに複車及び、天井受(横受)を通し、450mm~500mmピッチで天井受(横受)を取付けます。(取付ボルト:M8六角ボルト 長さについては現場に合わせて用意してください。)

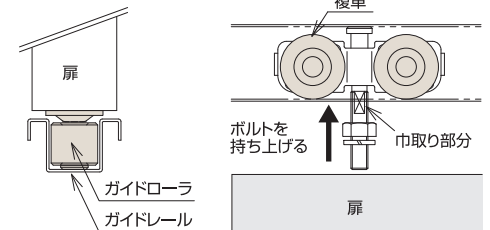
- レールを直付けで取付ける場合、取付け用の穴はレール上面に開いていませんので加工が必要です。(N10・N20) **⚠N40は重量用のため直付け不可です。**
- ・穴サイズ:φ8.5 ・穴ピッチ:450mm~500mm
- ・推奨取付ビス:M8なべ小ネジ、M8六角ボルト(右図の隙間寸法より大きいビスは取付不可)



②ガイドレールの取付けと扉の吊り込み

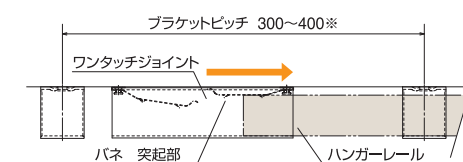
- ①扉下部にガイドレールを取付けます。
- ②ガイドレールをガイドレール内に落とし、ボルトを持ち上げながら扉を起します。
- ③複車取付部まで複車を移動させ、複車のボルト巾取り部分にスパナをかけ、扉を吊り上げます。

●予め、扉内部にナットを溶接するか、タップ加工をしておいてください。
●扉をたてる際に、直接ガイドレールに荷重がかかる場合は扉下部にかまし板等を使用し、破損防止をしてください。

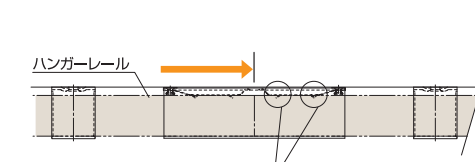


●ワンタッチジョイントにてハンガーレールを継ぐ場合の取付け(N10のみ)

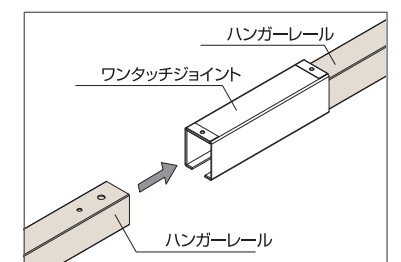
1. ハンガーレールにワンタッチジョイントを差し込みます
2. 同様にもう片方のハンガーレールをワンタッチジョイントに差し込みます



※レールをジョイントする箇所はブラケットピッチ300~400mmにしてください。



※ハンガーレール穴2箇所ワンタッチジョイントのバネの突起部を引っかけてください。



●カーブレール、レール連結プレートとは併用できません。
●レール直付けの場合は使用できません。